

Webinar Online

"Aktywna Tablica 2022 w Twojej placówce"

- *Aktywna Tablica IT*
- *Aktywna Tablica SPE*



O projekcie:



AKTYWNA
TABLICA

Program Aktywna Tablica 2022

to rządowe wsparcie, którego głównym celem jest wyposażenie placówek w innowacyjne i multimedialne sprzęty, pomoce dydaktyczne oraz narzędzi do terapii, które mają na celu rozwijanie umiejętności niezbędnych w społeczeństwie informacyjnym.

- Dofinansowanie mogą otrzymać szkoły podstawowe i ponadpodstawowe, które nie uzyskały wsparcia finansowego w latach 2020 i 2021 oraz nie brały udziału w poprzedniej edycji 2017-2019.
- Na realizację Programu w 2022 roku przeznaczono z budżetu państwa 70 mln zł. Program finansowany jest w 80% ze środków budżetu państwa i w 20% z wkładu własnego organów prowadzących szkołę.
- Kwota ta nie może przekroczyć 80% wartości całego zakupu, a pozostałe 20% zapewnia organ prowadzący.

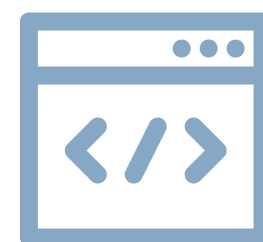
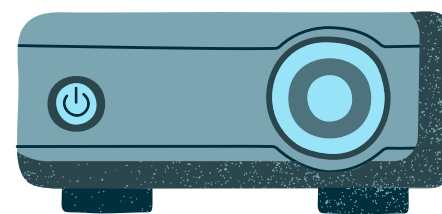
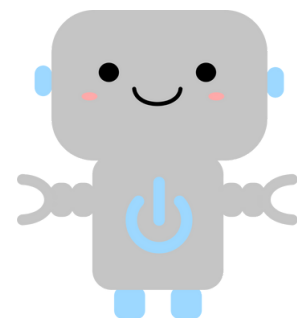
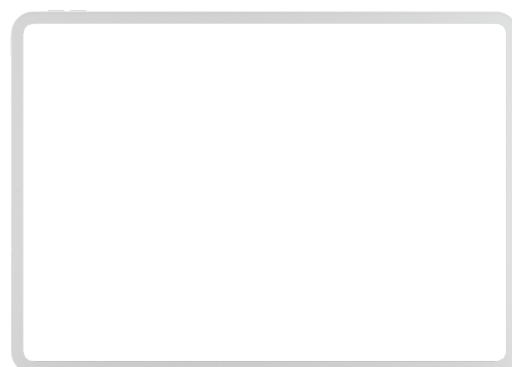


Przeznaczenie wsparcia



AKTYWNA
TABLICA

- Sprzęt i urządzenia interaktywne do przeprowadzania lekcji zdalnych oraz realizacji TIK w nauczaniu
- Pomoce, narzędzia, programy do pracy z uczniem ze SPE
- Sprzęt oraz pomoce do nauki kodowania, programowania, robotyki: wirtualne laboratoria



Dowiedz się więcej: www.aktywnatablicaprojekt.pl

O projekcie:



AKTYWNA TABLICA

Wartość kupowanego sprzętu nie może przekroczyć przyznanej Państwu kwoty (łącznie: dotacja + wkład własny)

**Wysokość wsparcia dla szkół podstawowych,
w których uczą się uczniowie ze SPE**

**Wysokość wsparcia dla szkół
podstawowych i ponadpodstawowych**

43,750 PLN	35,000 PLN	17,500 PLN	14,000 PLN
Jeśli szkoła ma wkład własny <i>finansowy</i> 8 750 PLN	Jeśli szkoła ma wkład własny <i>rzeczowy</i> 8 750 PLN	Jeśli szkoła ma wkład własny <i>finansowy</i> 3 500 PLN	Jeśli szkoła ma wkład własny <i>rzeczowy</i> 3 500 PLN
100 000 pln	na zakup specjalistycznej drukarki (dotyczy SOSW)		

O projekcie:



AKTYWNA
TABLICA

Ważne terminy:



- **15 maja 2022** – termin składania wniosków przez szkoły
- **30 maja 2022** – termin składania wniosków przez organy prowadzące szkoły
- **30 czerwca 2022** – termin rozpatrywania wniosków o dofinansowanie
- **31 sierpnia 2022** – termin przekazania środków finansowych



Wniosek



AKTYWNA
TABLICA



WNIOSEK o wsparcia dla szkół podstawowych, w których uczą się uczniowie ze SPE

Wniosek B dyrektora – dotyczy szkół wymienionych § 2 ust. 6 rozporządzenia (szkoły podstawowe, w których uczą się uczniowie ze specjalnymi potrzebami edukacyjnymi – uczniowie posiadający różnorodne zaburzenia rozwojowe utrudniające lub uniemożliwiające prawidłowy proces kształcenia)

B

DLA UCZNIÓW
SPE WNIOSEK
B

Wniosek -zmiany

Wniosek dyrektora szkoły
o udzielenie wsparcia finansowego na zakup pomocy dydaktycznych
w roku 2022
składany w ramach Rządowego programu na lata 2020-2024 "Aktywna tablica".

Wniosek B
(pomoc) - maksymalna kwota wsparcia - 35 000,00 zł.

Dotyczy szkół wymienionych § 2 ust. 6 rozporządzenia (szkoły podstawowe, w których uczą się uczniowie ze specjalnymi potrzebami edukacyjnymi – uczniowie posiadający różnorodne zaburzenia rozwojowe, utrudniające lub uniemożliwiające prawidłowy proces kształcenia)

Wniosek dyrektora szkoły/lub szkoły za granicą do

Nazwa organu prowadzącego szkołę:			
CZĘŚĆ I - DANE DOTYCZĄCE SZKOŁY			
1	Pełna nazwa szkoły		
2	Adres	ulica, nr budynku	
		Kod pocztowy, miejscowość	
		Województwo	
3	Numer RGPO szkoły		
4	Telefon		
5	E-mail		
6	Adres do korespondencji	ulica, nr budynku	
		Kod pocztowy, miejscowość	
		Województwo	
7	Osoba upoważniona do dostarczenia wyjaśnień i uzupełnień dotyczących wniosku	Imię i nazwisko	
		Telefon	
		E-mail	
8	Typ szkoły/podziałki	szkoła podstawowa, w której uczą się uczniowie ze specjalnymi potrzebami edukacyjnymi – uczniowie posiadający różnorodne zaburzenia rozwojowe, utrudniające lub uniemożliwiające prawidłowy proces kształcenia	
9	Czy szkoła otrzymała wsparcie finansowe w latach 2017 - 2019 w ramach Rządowego programu "Aktywna tablica".		
10	Czy szkoła otrzymała wsparcie finansowe w latach 2020 - 2021 w ramach Rządowego programu "Aktywna tablica".		
11	Liczba uczniów w szkole zgodnie z aktualnymi danymi na dzień wypełnienia wniosku, w którym szkoła wnosiła o udział w Programie:	ogółem w danej szkole, której dotyczy wniosek	
		0	
		z orzeczeniami	
		0	0
		z opiniami	
		0	0
% uczniów ze specjalnymi potrzebami edukacyjnymi		ROZDZIAŁ 01	

- Uczniowie z opiniami i orzeczeniami: na dzień składania wniosku
- Brak konieczności uzupełniania ilości- sztuk planowanych zakupu
- Wniosek jest podpowiedzią jaki rodzaj asortymentu mogą kupić to cz IV kalkulacja zakupów

A

WNIOSEK

Wniosek A dyrektora – dotyczy szkół wymienionych § 2 ust. 3 i 4 rozporządzenia (szkoły podstawowe, które nie otrzymały wsparcia finansowego w latach 2017–2019; szkoły ponadpodstawowe);

B

WNIOSEK

Wniosek B dyrektora – dotyczy szkół wymienionych § 2 ust. 6 rozporządzenia (szkoły podstawowe, w których uczą się uczniowie ze specjalnymi potrzebami edukacyjnymi – uczniowie posiadający różnorodne zaburzenia rozwojowe utrudniające lub uniemożliwiające prawidłowy proces kształcenia);

Lp	Rodzaj pomocy dydaktycznych (do wyboru)	Wartość całkowita
1	Laptop wraz ze sprzętem umożliwiającym przetwarzanie wizerunku i głosu udostępnianego przez ucznia lub nauczyciela w czasie rzeczywistym za pośrednictwem transmisji audiowizualnej	0,00 zł
2	Zestaw dla nauczyciela do prowadzenia zajęć z wykorzystaniem metod i technik kształcenia na odległość, w skład którego wchodzi: laptop, dodatkowa kamera internetowa, dodatkowy zestaw słuchawek i mikrofon, statyw, tablet graficzny lub tablet innego rodzaju służący w szczególności do rysowania elementów graficznych na komputerze lub monitorze	0,00 zł
3	Tablica interaktywna z projektorem ultrakrótkoogniskowym	0,00 zł
4	Tablica interaktywna bez projektora ultrakrótkoogniskowego	0,00 zł
5	Projektor	0,00 zł
6	Projektor ultrakrótkoogniskowy	0,00 zł
7	Głośniki lub inne urządzenia pozwalające na przekaz dźwięku	0,00 zł
8	Interaktywny monitor dotykowy o przekątnej ekranu co najmniej 55 cali	0,00 zł
9	Specjalistyczne oprogramowanie lub materiały edukacyjne, wykorzystujące TIK, takie jak: wirtualne laboratoria, materiały do nauczania kodowania i robotyki	0,00 zł
Łączny koszt pomocy dydaktycznych w zł		0,00 zł

CZĘŚĆ IV - KALKULACJA ZAKUPÓW		
(z uwzględnieniem wkładu własnego - finansowego wskazanego w CZĘŚĆ III pkt 1)		
Lp	Rodzaj pomocy dydaktycznych spełniających wymagania TIK (do wyboru)	Wartość całkowita
1	Pomoce dydaktyczne lub narzędzia do terapii psychoneurologicznej dla uczniów z zaburzeniami uwagi i koncentracji (w tym: ADHD – Attention Deficit Hyperactivity Disorder, ADD – Attention Deficit Disorder), z niepełnosprawnością intelektualną oraz dla uczniów z zaburzeniami procesów uczenia się, w tym z dysleksją, dyskalkulią	0,00 zł
2	Pomoce dydaktyczne lub narzędzia do terapii procesów komunikacji, w tym zaburzeń przetwarzania słuchowego, dla uczniów z centralnymi zaburzeniami słuchu, słabosłyszących, z zaburzeniami koncentracji i uwagi, w tym z ADHD, ADD, autyzmem	0,00 zł
3	Pomoce dydaktyczne lub narzędzia do terapii dla uczniów posługujących się wspomagającymi i alternatywnymi metodami komunikacji (ACC – Augmentative and Alternative Communications), w szczególności uczniów z uszkodzeniami neurologicznymi, porażeniami	0,00 zł
4	Pomoce dydaktyczne lub narzędzia do terapii dla uczniów z niepełnosprawnością intelektualną w stopniu umiarkowanym, znacznym i głębokim	0,00 zł
5	Pomoce dydaktyczne lub narzędzia do terapii dla uczniów mających problemy w edukacji szkolnej z przyczyn innych niż wymienione w cz. IV w pkt 1 do 4 z zaburzeniami wymagającymi terapii logopedycznej lub psychologicznej	0,00 zł
6	Specjalistyczne oprogramowanie do pomocy dydaktycznych lub narzędzi do terapii, wskazanych w cz. IV pkt 1-5 wniosku, wykorzystywanego w TIK	0,00 zł
7	Komputer stacjonarny lub laptop, jeżeli jest on niezbędny do prawidłowego funkcjonowania pomocy dydaktycznych, narzędzi do terapii lub oprogramowania, wskazanych w cz. IV pkt 1-6 wniosku	0,00 zł
Łączny koszt pomocy dydaktycznych w zł		0,00 zł

Wniosek dyrektora szkoły
o udzielenie wsparcia finansowego na zakup pomocy dydaktycznych
w roku 2022
składany w ramach Rządowego programu na lata 2020-2024 "Aktywna tablica".

Wniosek B
(pomoc) - maksymalna kwota wsparcia - 35 000,00 zł.

Dotyczy szkół wymienionych § 2 ust. 6 rozporządzenia (szkoły podskawowe, w których uczą się uczniowie ze specjalnymi potrzebami edukacyjnymi - uczniowie posiadający różnorodne zaburzenia rozwojowe, utrudniające lub uniemożliwiające prawidłowy proces kształcenia)

Wniosek dyrektora szkoły/lub szkoły za gminę do

Nazwa organu prowadzącego szkołę:			
		(Numer wniosku - reglamentacja prowadzący)	
	(Nazwa szkoły)	(Data wpływu wniosku do organu prowadzącego szkołę)	

CZĘŚĆ I - DANE DOTYCZĄCE SZKOŁY

1	Pełna nazwa szkoły			
2	Adres	Ulica, nr budynku		
		Kod pocztowy, miejscowość		
		Województwo		
3	Numer RGPO szkoły			
4	Telefon			
5	E-mail			
6	Adres do korespondencji	Ulica, nr budynku		
		Kod pocztowy, miejscowość		
		Województwo		
7	Osoba upoważniona do dostarczenia wypełnień i uzupełnień dotyczących wniosku	Imię i nazwisko		
		Tel. Kontaktowy/komórkowy		
		E-mail		
8	Typ szkoły/placówki	Szkoła podstawowa, w której uczą się uczniowie ze specjalnymi potrzebami edukacyjnymi - uczniowie posiadający różnorodne zaburzenia rozwojowe, utrudniające lub uniemożliwiające prawidłowy proces kształcenia		
9	Czy szkoła otrzymała wsparcie finansowe w latach 2017 - 2019 w ramach Rządowego programu "Aktywna tablica".			
10	Czy szkoła otrzymała wsparcie finansowe w latach 2020 - 2021 w ramach Rządowego programu "Aktywna tablica".			
11	Liczba uczniów w szkole zgodna z aktualnymi danymi na dzień wypełnienia wniosku, w którym szkoła wnosiła o udział w Programie:	ogółem w danej szkole, której dotyczy wniosek	0	
		w tym ze specjalnymi potrzebami edukacyjnymi	z orzeczeniami	0
			z opiniami	0
		W uczniowie ze specjalnymi potrzebami edukacyjnymi	#0000/01	

WAŻNE

Po zakończeniu kwalifikacji wniosków nie jest możliwa ich zmiana w zakresie rodzaju sprzętu, pomocy dydaktycznych i narzędzi do terapii objętych wnioskiem. Może natomiast ulec zmianie kwota zakupu poszczególnych urządzeń, pomocy i narzędzi do terapii z udzielonej dotacji i finansowego wkładu własnego, ponieważ na etapie składania wniosku jest to jedynie kalkulacja kosztów.

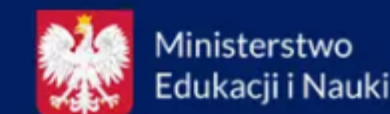


Dopuszczalny jest zakup tylko takich pomocy jakie Państwo Dyrektorzy zadeklarowali we wniosku. Niedopuszczalne jest nabywanie innych pomocy ponieważ dofinansowanie zostało Państwu przyznane wyłącznie na sprzęt ujęty we wniosku.

Wniosek B (pomoc) - maksymalna kwota wsparcia - 35 000,00 zł.	
Dotyczy szkół wymienionych § 2 ust. 6 rozporządzenia (szkoły podstawowe, w których uczą się uczniowie ze specjalnymi potrzebami edukacyjnymi – uczniowie posiadający różnorodne zaburzenia rozwojowe, utrudniające lub uniemożliwiające prawidłowy proces kształcenia)	
Wniosek dyrektora szkoły/lub szkoły za granicą do	
Nazwa organu prowadzącego szkołę:	
	(Numer wniosku - wpisano organ prowadzący)
(Początek szkoły)	(Data wpływu wniosku do organu prowadzącego szkołę)
CZĘŚĆ I - DANE DOTYCZĄCE SZKOŁY	
1. Pełna nazwa szkoły	
2. Adres	Ulica, nr budynku Kod pocztowy, miejscowość Województwo
3. Numer RSPO szkoły	
4. Telefon	
5. E-mail	
6. Adres do korespondencji	Ulica, nr budynku Kod pocztowy, miejscowość Województwo
7. Osoba upoważniona do składania wyjaśnień i uzupełnień dotyczących wniosku	Imię i nazwisko Tel. Kontaktowy/komórkowo E-mail
8. Typ szkoły/placówki	Szkoła podstawowa, w której uczą się uczniowie ze specjalnymi potrzebami edukacyjnymi – uczniowie posiadający różnorodne zaburzenia rozwojowe, utrudniające lub uniemożliwiające prawidłowy proces kształcenia
9. Czy szkoła otrzymała wsparcie finansowe w latach 2017 - 2019 w ramach Rządowego programu "Aktywna tablica".	
10. Czy szkoła otrzymała wsparcie finansowe w latach 2020 - 2021 w ramach Rządowego programu "Aktywna tablica".	



Rządowy Program „Aktywna tablica” w 2022 r.



Wnioski o udział w programie „Aktywna tablica” lub udzielenie wsparcia w 2022 roku - Ministerstwo Edukacji i Nauki - Portal Gov.pl

W 2022 roku jest realizowana kolejna edycja Rządowego programu rozwijania szkolnej infrastruktury oraz kompetencji uczniów i nauczycieli w zakresie technologii informacyjno-komunikacyjnych „Aktywna tablica” na lata 2020-2024.

 Ministerstwo Edukacji i Nauki



WNIOSKI ZMIANY



AKTYWNA
TABLICA

Wymagania programu Aktywna tablica - edycja 2022:

Co uległo zmianie we **WNIOSKACH**:

Wniosek A B C D - we wniosku pojawiła się informacja o udziale w AT w poprzednich latach- wybrać z listy

1. Czy szkoła otrzymała wsparcie finansowe w latach 2017 - 2019 w ramach Rządowego programu "Aktywna tablica".
2. Czy szkoła otrzymała wsparcie finansowe w latach 2020 - 2021 w ramach Rządowego programu "Aktywna tablica".

Program dotyczy szkół publicznych i niepublicznych.

W latach 2020-2024 szkoła może skorzystać z programu tylko raz!

TIK - pomoce



AKTYWNA
TABLICA



UWAGA! Wymieniony we wnioskach sprzęt oraz wszystkie pozostałe pomoce dydaktyczne i narzędzia do terapii, o których mowa w § 2 ust. 3-7 Rozporządzenia, muszą spełniać wymagania niezbędne do realizacji programów nauczania z wykorzystaniem technologii informacyjno-komunikacyjnych (TIK), w celu stosowania TIK na zajęciach, o których mowa w art. 109 ust. 1, 2 i 4 ustawy z dnia 14 grudnia 2016 r. Prawo oświatowe oraz będą spełniać warunki określone w § 2 ust. 12 Rozporządze

Rozporządzenia i nowelizacje



Rozporządzenie RM z 23.10.2020 r. w sprawie realizacji programu

POBIERZ 



Nowelizacja rozporządzenia Rady Ministrów z 31.08.2021

POBIERZ 

TIK - pomoce narzędzia do terapii



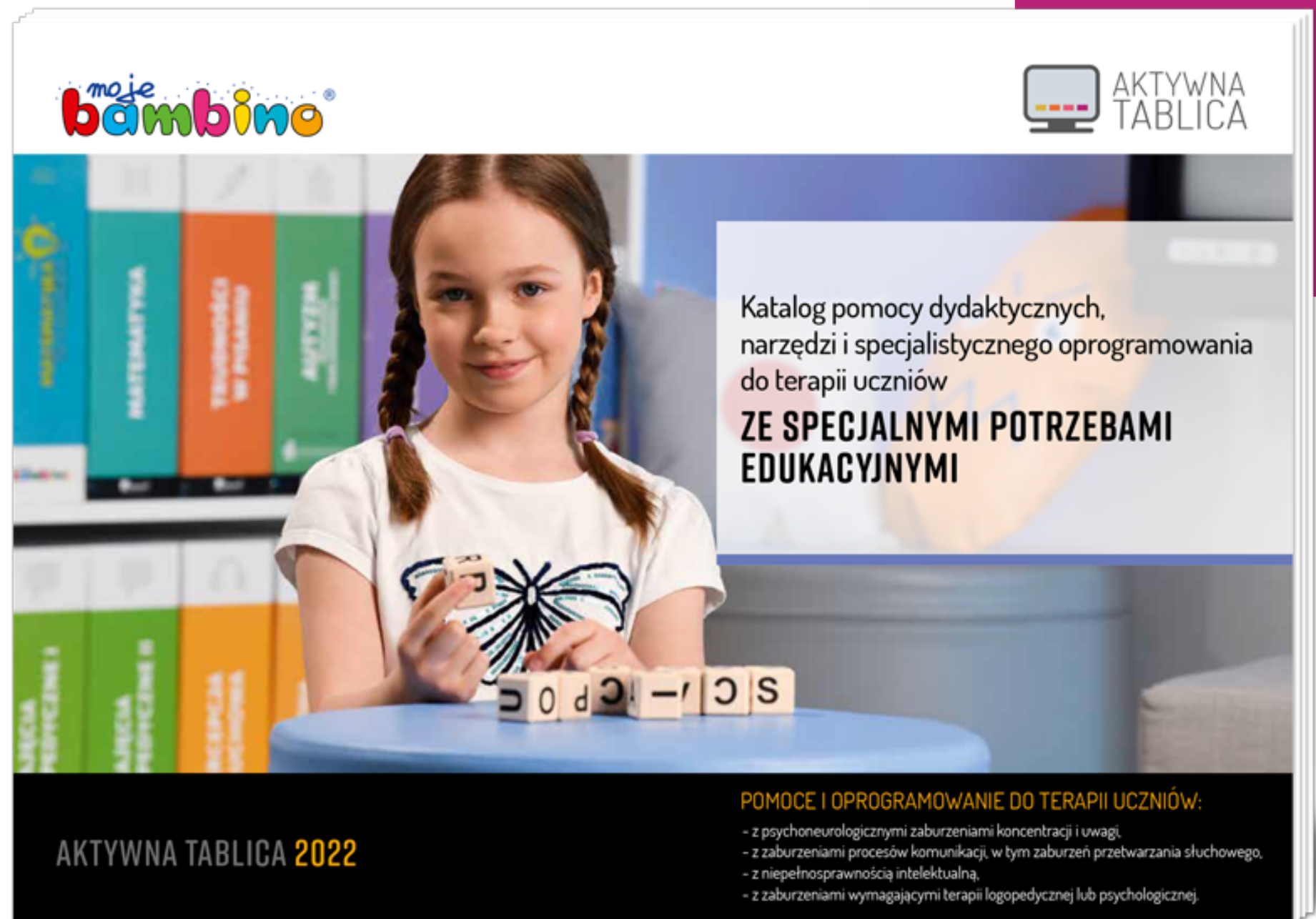
Oświadczeniae we wniosku

Oświadczam, że wymieniony we wniosku sprzęt, oraz wszystkie pozostałe pomoce dydaktyczne i narzędzia do terapii, o których mowa w § 2 ust. 3-7 Rozporządzenia, będą spełniały wymagania niezbędne do realizacji programów nauczania z wykorzystaniem technologii informacyjno-komunikacyjnych, (TIK), w celu stosowania TIK na zajęciach, o których mowa w art. 109 ust. 1, 2 i 4 ustawy z dnia 14 grudnia 2016 r. - Prawo oświatowe oraz będą spełniać warunki określone w § 2 ust. 12 Rozporządzenia.



AKTYWNA
TABLICA

Katalog pomocy
dydaktycznych,
narzędzi i specjalistycznego
oprogramowania do terapii
uczniów ze
**Specjalnymi Potrzebami
Edukacyjnymi**



moje
bambino

AKTYWNA
TABLICA

Katalog pomocy dydaktycznych,
narzędzi i specjalistycznego oprogramowania
do terapii uczniów

**ZE SPECJALNYMI POTRZEBAMI
EDUKACYJNYMI**

POMOCE I OPROGRAMOWANIE DO TERAPII UCZNIÓW:

- z psychoneurologicznymi zaburzeniami koncentracji i uwagi,
- z zaburzeniami procesów komunikacji, w tym zaburzeń przetwarzania słuchowego,
- z niepełnosprawnością intelektualną,
- z zaburzeniami wymagającymi terapii logopedycznej lub psychologicznej.

AKTYWNA TABLICA 2022

Wśród naszych nowości prezentujemy m.in.:

Materiały łączące rozwijanie funkcji poznawczych i kompetencji społecznych.
nowe materiały uzupełniające pakiety do gabinetów terapeutycznych .

Wszystkie publikacje przygotowaliśmy z troską i dbałością o potrzeby uczniów oraz pracujących z nimi pedagogów.

Miło nam przekazać Państwu, że nasze wysiłki zostały docenione również przez kapitułę konkursu Świat Przyjazny Dziecku, która przyznała serii kształtujący kompetencje w zakresie czytania i rozumienia (Moje Bambino) wyróżnienie . Życzymy satysfakcjonującej pracy z naszymi materiałami.

Zachęcamy do zapoznania się z katalogiem.

Ważne ten katalog jest dla wszystkich uczniów dla wszystkich pedagogów pracujących z uczniami SPE

1728 produktów

193 nowości!




TIK

24 899⁰⁰ PLN
836039

Musicon CARE+
Urządzenie wspierające rozwój poznawczy dzieci i młodzieży. Zestaw Musicon CARE+ łączy zalety bezpośredniego kontaktu z analogowym urządzeniem oraz pracy z wykorzystaniem oprogramowania multimedialnego z ponad 60 scenariuszami zajęć wspierających terapię i rozwój dzieci z zaburzeniami ze spektrum autyzmu, dzieci z ryzyka dysleksji, dzieci z zaburzeniami mowy.

Więcej na str. 94



10

insGraf

20 999⁹⁰ PLN
821106

Magiczny Box – aktywna ściana/podłoga
Wielofunkcyjna tablica multimedialna pozwalająca na wyświetlanie obrazu zarówno na ścianie, jak i podłodze. Urządzenie zawiera pakiet 50 gier z ponad 200 aktywnościami dla dzieci ze specjalnymi potrzebami edukacyjnymi łączy aktywność ruchową z wirtualną rzeczywistością.

Więcej na str. 62




infolinia: 801 577 544 www.insgraf.pl

Podane ceny nie zawierają podatku, zawierają 23% podatku VAT.

13 999⁹⁰ PLN
821050

Magiczny Dywan 4.0
Interaktywne urządzenie multimedialne z pakietem gier i zabaw rozwijających u dzieci motorykę dużą, koordynację wzrokowo-ruchową, spostrzegawczość i szybkość reakcji. Zestaw wspiera pracę nauczycieli i terapeutów podczas warsztatów edukacyjnych oraz rewalidacyjnych.

Więcej na str. 58



infolinia: 801 577 544 www.mojebambino.pl

Podane ceny nie zawierają podatku, zawierają 23% podatku VAT.

11 099⁹⁰ PLN
821700

Podłoga Interaktywna FunFloor EDU
Nowoczesne urządzenie multimedialne wyświetlające interaktywny obraz na podłogę. Interaktywna podłoga jest wykorzystywana do wspomagania edukacji oraz procesu rehabilitacji. Pakiety gier wpływają na rozwój zdolności motorycznych, spostrzegawczości wzrokowo-ruchowej, orientacji przestrzennej, szybkości reakcji oraz zwiększają aktywność fizyczną dzieci.

Więcej na str. 66



11

bambino

Jako producent i wydawca oświadczamy, że część I katalogu spełnia wszystkie wymogi i warunki dofinansowania Aktywna Tablica 2020-2024.

Programy pomocy prezentowane w katalogu są zgodne oświadczeniem, spełniają wymagania niezbędne do realizacji programów nauczania z wykorzystaniem technologii informacyjno-komunikacyjnych (TIK), w celu stosowania TIK na zajęciach, o których mowa w art. 109 ust. 1, 2 i 4 ustawy z dnia 14 grudnia 2016 r. – Prawo oświatowe oraz spełniają warunki określone w § 2 ust. 12 Rozporządzenia.

DRUGA CZĘŚĆ JUŻ NIE !



Photon,
będącym przykładem wykorzystania najnowocześniejszej
technologii w terapii dzieci ze specjalnymi potrzebami



Photon Moduł Edukacja Społeczno-Emocjonalna (SEL)

Kod produktu: 821227

Zestaw ćwiczeń wspierających rozwój społeczno-emocjonalny dzieci w wieku 6-10 lat.

Wykorzystanie interaktywnego robota Photon i dołączonych pomocy dydaktycznych pomogą dzieciom zaangażować się w proponowane aktywności i ułatwią przyswajanie nowej wiedzy.

Zestaw zawiera:

- robot Photon EDU
- zestaw scenariuszy zajęć (50 szt.)
- maty edukacyjne (2 szt.)
- zestawy fiszek (5 kpl.)
- karty pracy






Ta lekcja, za którą rodzice będą Ci wdzięczni – Photon Moduł Edukacja Społeczno-Emocjonalna (SEL)



Share

Moduł Edukacja Społeczno-Emocjonalna (SEL)



Watch on  YouTube

Photon Moduł Specjalne Potrzeby Edukacyjne (SPE) Kod produktu: 821224

Zestaw składający się z robota Photon™, dwóch mat edukacyjnych oraz 50 ćwiczeń do zajęć terapii pedagogicznej i zajęć rewalidacyjnych z uczniami ze spektrum autyzmu lub zaburzeniami emocjonalnymi i społecznymi.

Zestaw przewiduje 50 ćwiczeń, w skład których wchodzi:

- 20 ćwiczeń doskonalących kompetencje społeczno - emocjonalne
- 30 ćwiczeń dla dzieci ze spektrum autyzmu pogrupowane w trzech obszarach (komunikacja, obszar poznawczy, obszar społeczny).





Musicon CARE+

Kod produktu: 836039

Rozwiązanie dostosowane do pracy w szkołach i ośrodkach terapeutycznych. Łączy zalety bezpośredniego kontaktu z analogowym urządzeniem oraz pracy z wykorzystaniem oprogramowania multimedialnego wspierającego terapię i rozwój dzieci ze SPE.

Zestaw Musicon CARE+ zawiera aplikację webową ze scenariuszami zajęć i aktywnościami wspierającymi rozwój:

- funkcji poznawczych,
- mowy,
- umiejętności społecznych,
- umiejętności czytania i pisania, motoryki małej i dużej



MUSICON Zadanie Uli – głuchy telefon? ❤️

[powrót](#) Grupa 1/Pakiet Uli/Zadanie Uli – głuchy telefon?

 **ZADANIE ULI**

Ustawcie się w rzędzie – pierwsza osoba trzyma pacynkę Ule, ostatnia jest przy Musiconie. Pierwsza osoba przekazuje pacynkę kolejnej osobie w rzędzie i mówi jej na ucho, co ma zrobić ostatnia osoba na Musiconie, np. zdjąć młynek i wycisnąć 2 dowolne przyciski. Dzieci kolejno przekazują sobie Ule i komunikat, aż dojdzie do końca rzędu i zostanie wykonane działanie.

Czy uda Wam się przekazać komunikat w 2 minuty? Czas start!



Musicon CARE+

Kod produktu: 836039



Webinar: Musicon w pracy nauczyciela i terapeuty

Proszę uzupełnić dane i wybrać datę webinaru.

Webinar poprowadzony będzie z użyciem platformy Microsoft Teams.

 ewa.myka@gmail.com (nieudostępniiony) [Przełącz konto](#)



*Wymagane

- 28 kwietnia (czwartek) godzina 18:00,
- 5 maja (czwartek) godzina 13:00
- 10 maja (wtorek) godzina 17:00.
-

Rejestracja formularz:
<https://forms.gle/DYNYdYHuJNhDVzQw6>

MAGICZNY BOX AKTYWNA ŚCIANA I PODŁOGA



AKTYWNA
TABLICA



MAGICZNY BOX AKTYWNA ŚCIANA I PODŁOGA



Magiczny Box – aktywna ściana/podłoga umożliwia wyświetlanie obrazu i interakcję na dowolnych płaskich powierzchniach zarówno w pionie, jak i poziomie. Zapewnia swobodę przemieszczania między pomieszczeniami oraz bardzo łatwy transport. Pozwala m.in. na naukę przez zabawę, tworzenie projektów, eksperymentów edukacyjnych, prezentację własnych materiałów edukacyjnych, korzystanie z rozwiązań przeglądarkowych, wyświetlanie filmów



Magiczny Box (821106)

Magiczny Box - SPE - urządzenie + 4 pakiety (kod produktu: ZEST5786)

Magiczny Box - Edukacyjny Wszechświat - urządzenie + 8 pakietów (kod produktu: ZEST5783)



19990,9



Planeta Pi

pakiet Kodowanie i
Programowanie (821112)

Planeta SMART

pakiet Eksperymenty
(821111)

Planeta M

pakiet Motoryka
(821114)

Planeta SPE

pakiet SPE
(821107)

Planeta Ziuuu

pakiet Rytmika
(821108)

moje
bambino®

NOWOŚCI Multimedia

Pakiet REW 147 Gier



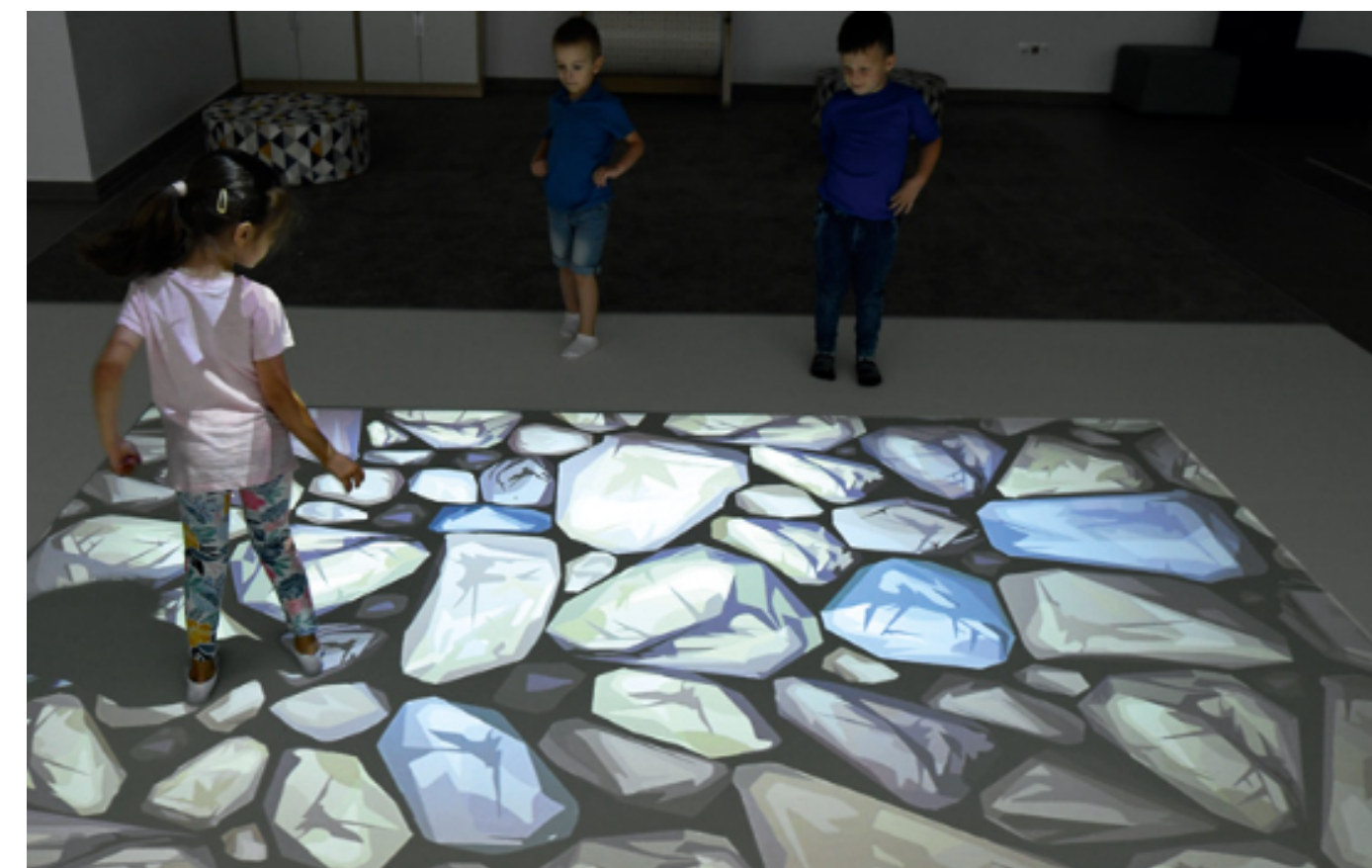
Pakiety Magiczny Dywan REW

Kod produktu: 821059N

Zestaw zawiera urządzenie Magiczny Dywan 4.0 (821050)

wraz z pakietami

gier: pakiet REW (821008N) + pakiet Magia ruchu (821038N) +
pakiet Zgadnij co czuję? (821054N) + pakiet Z dysleksją na TY
(821055N) I i II + pakiet Zgadnij co czuję? + Z dysleksją na TY



Podłoga Interaktywna FunFloor Mobilny(821701)

11099,9



moje
bambino®

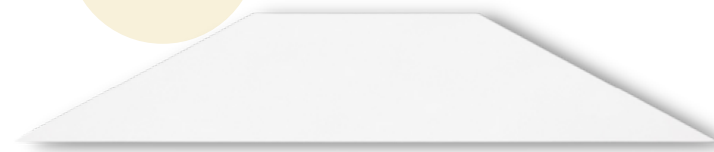


449,9



Statyw do FunFloor Mobilny
(kod produktu: 821720)

439,9



Wykładzina poliwinylowa do FunFloor
(kod produktu: 821719)

1230



Uchwyt ścienny do FunFloor EDU i Premium
(kod produktu: 821723)

Pakiety: FunFloor (821701)

821704	Pakiet Rewalidacja i Terapia do FunFloor	1480
821706	Pakiet Nauka Pisania do FunFloor	1110
821707	Pakiet Rozwój Mózgu do FunFloor	870
821709	Pakiet Angielski całość do FunFloor	1730
821712	Pakiet Kodowanie Przedszkolne do FunFloor	870
821715	Pakiet Baby First do FunFloor	620



PAKIET REWALIDACJA I TERAPIA



PAKIET NAUKA PISANIA



PAKIET KODOWANIE



PAKIET ROZWÓJ MÓZGU



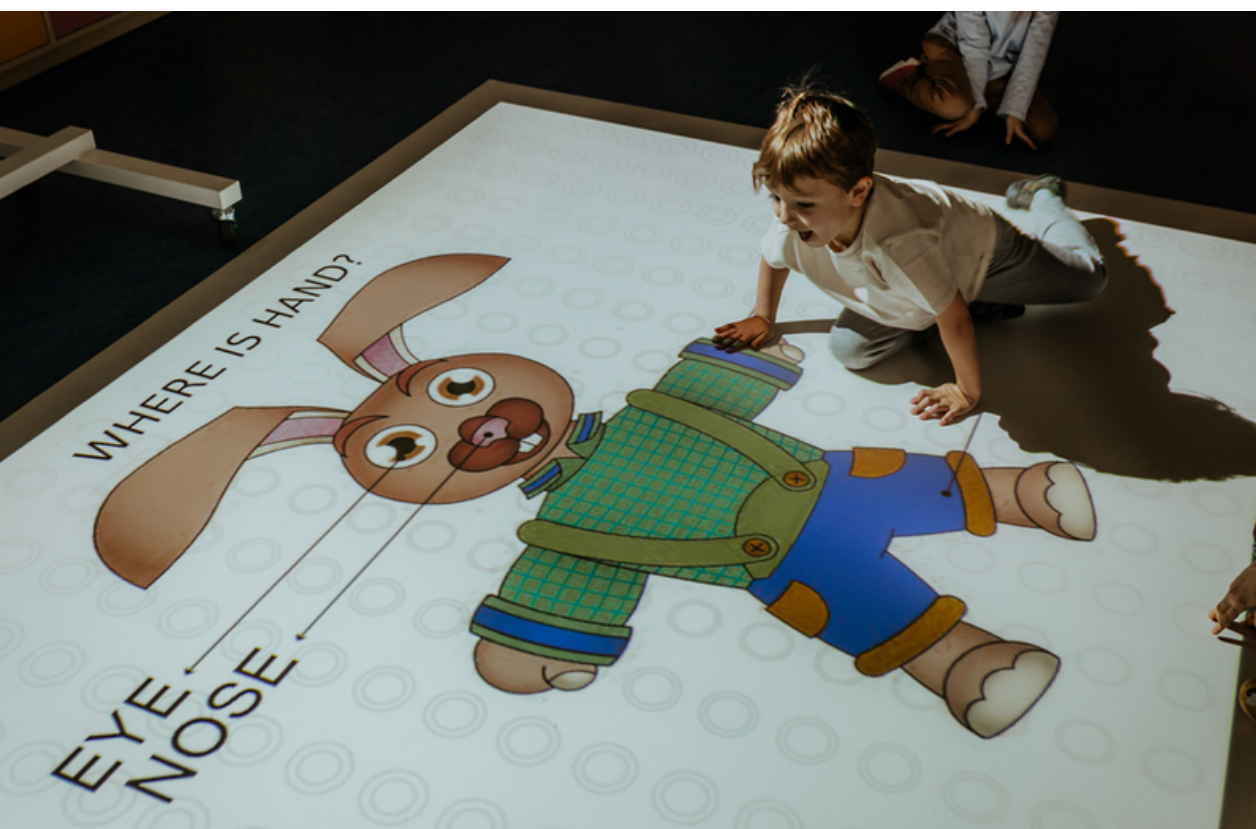
PAKIET JĘZYK ANGIELSKI



PAKIET BABY FIRST



Dostępne pakiety



Programy multimedialno - terapeutyczne

moje **bambino**®



AKTYWNA
TABLICA

MULTIMEDIA
PROGRAMY
TERAPEUTYCZNE



Akademia Bambika - pakiet MED



Program terapeutyczny będący wsparciem dla logopedów, pedagogów i nauczycieli.



SERIA PROGRAMÓW ZE SMOKIEM BAMBIKIEM



Bambikowe logoprzygody – wersja online MED



Akademia Bambika – pakiet MED

Wspiera nabywanie podstawowych umiejętności edukacyjnych oraz stymuluje rozwój poznawczy: spostrzeganie wzrokowe i słuchowe, myślenie, mówienie.

Produkt medyczny.



Przeznaczony do terapii logopedycznej lub pedagogicznej. Zestaw zawiera pakiety ćwiczeń, z których każdy rozwija konkretną umiejętność, m.in. usprawnianie prakcji oralnej, poprawa spostrzegania i przetwarzania słuchowego czy rozwijanie kompetencji językowych.

Produkt medyczny.



Słuchaj z Bambikiem MED

Terapeutyczny program zawierający ćwiczenia ze stopniowaniem trudności, które rozwijają uwagę i pamięć słuchową oraz umiejętność identyfikowania i różnicowania dźwięków. Doskonałe narzędzie do stymulacji wyższych funkcji słuchowych w terapii dzieci z opóźnionym rozwojem mowy, z afazją dziecięcą, dysleksją, z zaburzeniami słuchu, autyzmem, a przede wszystkim z zaburzeniami przetwarzania słuchowego [APD].

Produkt medyczny.

Eduterapeutica Lux ADHD z długopisem Banach 3D

Pakiet zawiera ponad 100 ćwiczeń multimedialnych i 178 kart pracy utrwalających ćwiczenia do wykorzystania podczas terapii dzieci z ADHD opracowanych przez specjalistę. \

- poradnik ze scenariuszami zajęć dla nauczyciela,
- szkolenie on-line dla nauczycieli

- **długopis Banach 3D z kartami pracy oraz materiałem do tworzenia modeli.**



Program multimedialny: Rozwijanie kompetencji emocjonalno-społecznych



Rozwijanie kompetencji emocjonalno-społecznych to:

- dwa programy, których celem jest wzmocnienie oddziaływań terapeutycznych i profilaktycznych w odniesieniu do dzieci i młodzieży, której dotyczą problemy w zakresie nawiązywania relacji z rówieśnikami i funkcjonowania w różnych sytuacjach społecznych,
- programy wpływające korzystnie na poziom sukcesu osobistego, obraz samego siebie oraz przeciwdziałające występowaniu nieakceptowanych społecznie zachowań,
- ćwiczenia multimedialne i scenariusze zajęć adresowane do młodszych i starszych uczniów szkoły podstawowej (6-13 lat),
- blisko 300 ekranów multimedialnych z interaktywnymi ćwiczeniami,



Pomysł na wychowawczą. Prezentacje multimedialne dla klas IV-VIII



Pakiet pięciu prezentacji multimedialnych do zastosowania na godzinach wychowawczych w klasach IV-VIII szkoły podstawowej.

Tematy zajęć:

OGARNIJ SIĘ – jak skutecznie uczyć się i organizować pracę?

POGROMCY STRESU – jak sobie radzić ze zdenerwowaniem i tremą?

TRUDNA SZTUKA KOMUNIKACJI – jak sprawnie się porozumiewać?

ZAPŁĄTANI W SIECI – jak się ustrzec przed uzależnieniem od komputera?

SZKOLNE WYZWANIA – lepiej razem czy osobno?



199291

Pomysł na wychowawczą. Prezentacje multimedialne dla klas IV-VIII



AKTYWNA
TABLICA

Każda z opracowanych prezentacji zawiera:

- informacje o celach i przebiegu zajęć oraz potrzebnych materiałach
- materiał dla nauczycieli (krótkie opracowanie teoretyczne tematu – prezentacja multimedialna)
- prezentację multimedialną dla uczniów
- zadania i karty do pracy dla uczniów (możliwość wydruku)
- plakat zawierający najważniejsze zagadnienia i wskazówki dotyczące omawianego tematu



Dyskalkulia – pakiet ekspert

Zestaw dwóch programów multimedialnych (z wyposażeniem dodatkowym)

- Wsparcie uczniów z pierwszego etapu edukacyjnego, a także uczniów z początków drugiego etapu na zajęciach korekcyjno-kompensacyjnych i dydaktyczno-wyrównawczych
- Wsparcie w zajęciach wspierania ucznia szczególnie zainteresowanego matematyką lub językiem angielskim.



031964

Pakiet SPE Scottie Go! SZCZEGÓLNE I SPECJALNE POTRZEBY EDUKACYJNE



NOWOŚĆ

Pakiet “SPE Scottie Go!” jest adresowany do nauczycielek i nauczycieli, którzy chcą realizować podstawę programową i wykorzystać elementy kodowania/programowania w pracy z uczniami o specjalnych i „szczególnych” potrzebach edukacyjnych.

Wsparcie w pracy z uczniami: z zaburzeniami procesów uczenia się, uczniów z autyzmem i zespołem Aspergera, m.in. na zajęciach terapii pedagogicznej oraz rewalidacyjnych.

Rozwiązanie idealnie sprawdza się również w indywidualizacji oraz edukacji włączającej



031333



Do programu Aktywna Tablica szkoła może przystąpić tylko raz.

Dlatego dobierając sprzęt zakupiony w ramach programu, warto wziąć pod uwagę długofalowe potrzeby uczniów, którzy w kolejnych latach będą uczęszczali do placówki.

Moje Bambino stworzyło pakiety do terapii wszystkich rodzajów trudności wskazanych w rozporządzeniu Aktywna Tablica na podstawie rekomendacji nauczycieli, terapeutów, psychologów i pedagogów.



AKTYWNA
TABLICA

Pakiet SPE Aktywna Tablica

Kod produktu: AT0001



Zestaw ponad 20 programów multimedialnych wraz ze sprzętem elektronicznym wspomaga pracę z uczniami w ramach, m.in. zajęć rewalidacyjnych, terapii pedagogicznej i logopedycznej oraz rozwijających kompetencje emocjonalno-społeczne.

Sprzęt wchodzący w skład zestawu jest niezbędny do prawidłowego funkcjonowania pomocy dydaktycznych i narzędzi do terapii

Pakiet SPE Aktywna Tablica

kod zestawu:
AT0001

The advertisement displays a collection of educational materials and electronic equipment. On the left, there is a large black monitor with a pink circular sticker that reads 'CENA ZAWIERA PODATEK VAT 0% DLA OŚWIATY'. Below the monitor is a tablet labeled '10.1" 1280 x 800 terra' and a laptop. In the center, there is a white robot-like device, a book titled 'Pomysł na wychowawczą', and a stack of colorful boxes. On the right, there is a red banner with the word 'NOWOŚĆ' and a large price tag '43 750⁰⁰ PLN'. Below the price tag, there is an orange banner that reads 'KUPUJĄC PAKIET OSZCZĘDZASZ! 6 209,00 PLN'. A circular badge with 'TalentDOM GRATIS!' is also visible.

Pakiet SPE Terapeutyczno - Multimedialny

Kod produktu: AT0002



17 programów multimedialnych oraz moduł z robotem Photon

Pakiet 17 programów multimedialnych przygotowanych

przez ekspertów z zakresu m.in. logopedii oraz

moduł z robotem Photon i sprzęt elektroniczny

Pakiet SPE Terapeutyczno-Multimedialny

kod zestawu:
AT0002



NOWOŚĆ



43 750⁰⁰
PLN

KUPUJĄC PAKIET OSZCZĘDZASZ!

4 879,00 PLN

Pakiet SPE Gabinet Multimedialny

Kod produktu: AT0003



17 programów edukacyjno - terapeutycznych
Pakiet programów multimedialnych wspomagających pracę z dziećmi w zakresie logopedii, rozwoju kompetencji emocjonalno-społecznych, rozwoju percepcji wzorkowej oraz słuchowej czy rozwoju mowy. W zestawie znajdują się również dwa moduły z interaktywnym robotem Photon, będącym przykładem wykorzystania najnowocześniejszej technologii w terapii dzieci ze specjalnymi potrzebami i podczas zajęć rewalidacyjnych.

Pakiet SPE Gabinet Multimedialny

kod zestawu:
AT0003



NOWOŚĆ



32 000⁰⁰
PLN

KUPUJĄC PAKIET OSZCZĘDZASZ!
630,00 PLN



Pakiet SPE Gabinet Terapii Emocjonalno - Społecznej

Kod produktu: AT0004

Pakiet SPE Gabinet Terapii Emocjonalno-Społecznej

kod zestawu:
AT0004

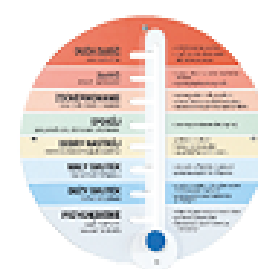
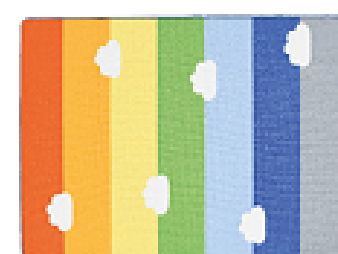
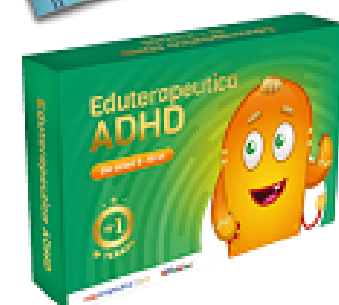
NOWOŚĆ

35 000⁰⁰
PLN

KUPUJĄC PAKIET OSZCZĘDZASZ!
660,00 PLN

Oszczędzasz:
405⁰⁰
PLN

Kup Monitor interaktywny
insGraf DIGITAL 65 PREMIUM
z uchwytem (ZEST5883-0VAT) jako wkład
własny w promocyjnej cenie 8 750,00



Pakiet SPE Multirewalidacja

Kod produktu: AT0005



Pakiet 17 specjalistycznych programów

Pakiet SPE Multirewalidacja

kod zestawu:
AT0005

NOWOŚĆ

35 000⁰⁰
PLN

KUPUJĄC PAKIET OSZCZĘDZASZ!
5 106,00 PLN

Oszczędzasz:
405⁰⁰
PLN

Kup Monitor interaktywny
insGraf DIGITAL 65 PREMIUM
z uchwytem (ZEST5883-0VAT) jako wkład
własny w promocyjnej cenie 8 750,00



PAKIET
REWALIDACJA I TERAPIA



Profesjonalny gabinet edukacyjno-terapeutyczny PLUS

Kod produktu: 031981

Pakiet 21 specjalistycznych programów



Nazwa programu	Cena jednostkowa brutto	Cena promocyjna brutto	Kalkulacja zakupów – WNIOSEK B dyrektora szkoły (według punktów wniosku)
mTalent Potrafię – obszar matematyczny	1 490,00 zł	8 570,00 zł	pkt 1
mTalent Potrafię -obszar polonistyczny	1 490,00 zł		
mTalent Matematyka. Dyskalkulia Pakiet Ekspert (z Matematyka. To rozumiem!)	3 789,00 zł		
mTalent Koncentracja i pamięć	2 290,00 zł		
mTalent Ortografia	1 490,00 zł		
mTalent Autyzm. Rozumienie i naśladowanie mowy + mTalent Autyzm. Mowa w kontekście społecznym cz.1 (pakiet)	2 690,00 zł	7 205,00 zł	pkt 2
mTalent Autyzm. Mowa czynna od słowa do zdania. + Mowa w kontekście społecznym cz.2 (pakiet)	2 690,00 zł		
mTalent Percepcja słuchowa cz.1 + mTalent Zaburzenia przetwarzania słuchowego (Pakiet Ekspert)	3 490,00 zł		
mTalent Trudności w pisaniu	1 490,00 zł	4 445,00 zł	pkt 4
mTalent Czytanie sylabami Pakiet Ekspert (cz.1+2)	1 690,00 zł		
mTalent Percepcja wzrokowa	2 290,00 zł		

Nazwa programu	Cena jednostkowa brutto	Cena promocyjna brutto	Kalkulacja zakupów – WNIOSEK B dyrektora szkoły (według punktów wniosku)
– Pakiet Ekspert (cz. 1 i cz. 2)	3 490,00 zł	6 680,00 zł	pkt 5
mTalent Zajęcia logopedyczne dla młodzieży i dorosłych	1 890,00 zł		
Rozwijanie kompetencji emocjonalno-społecznych (6–13 lat)	1 350,00 zł		
Będzie dobrze – Program wspierający kształcenie kompetencji emocjonalno-społecznych oraz udzielanie pomocy psychologiczno-pedagogicznej w kontekście sytuacji kryzysowych i traumatycznych (10–15 lat)	1 490,00 zł		
mTalent DOM – GRATIS			
33 109,00 zł		26 900,00 zł	

33 109,00 zł
Cena pakietu przy zakupie każdego programu osobno

26 900,00 zł
Promocyjna cena katalogowa obowiązująca przy zakupie całego pakietu 21 programów



Pakiety **MOJE BAMBINO**

7 PAKIETÓW t o gotowych propozycji rozwiązań.

5 RODZAJÓW TRUDNOŚCI

wskazanych w rozporządzeniu - uwzględniono !

20 MATERIAŁY I PUBLIKACJE -

materiały i publikacje drukowane wspierające pracę
terapeuty .

DODATKOWE materiały dydaktyczne

cały pakiet został dodatkowo uzupełniony o narzędzia
niezbędne do prawidłowego prowadzenia terapii oraz
elementy tradycyjne wspierające diagnozę i terapię:

- mikrofony, •słuchawki dla terapeuty oraz ucznia,
- głośniki, •karty dźwiękowe USB •instrumenty
muzyczne (trójkąt, pudełko akustyczne, bębenek)
- liczmany, żetony, kolorowe patyczki, monety i
banknoty, klocki, lupa, latarka, zegar, stemple i inne



GOTOWE ZESTAWY

Gotowe zestawy pomocy dydaktycznych opracowanych przez ekspertów



BEZPŁATNE KONSULTACJE

Koordynatora ds. projektu
AKTYWNA TABLICA



SERWIS, MONTAŻ, SZKOLENIE

Profesjonalne pomoc
serwisowa oraz gwarancja
posprzedażowa



GOTOWE WNIOSKI

Eksperskie wsparcie w
wypełnianiu wniosków



KATALOG SPE

Katalog z
rekomendowanymi
pomocami dydaktycznymi
do pracy z dzieckiem ze
SPE



KATALOG SPRZĘT IT

Katalog z najwyższej
jakości rozwiązaniami
multimedialnymi

Aktywna Tablica z Moje Bambino

Dlaczego warto?

Katalog online Aktywna Tablica

Sprzęt i oprogramowanie 2022

Zobacz katalog



Katalog online Aktywna Tablica

Specjalne Potrzeby Edukacyjne 2022

Zobacz katalog



KATLOGI

2

OFERTA MOJE BAMBINO W RAMACH PROGRAMU RZĄDOWEGO „AKTYWNA TABLICA 2022”

PAKIET SPE AKTYWNA TABLICA

1 x Monitor interaktywny InnoGraF DIGITAL 65 PREMIUM
Najwyższe jakość obrazu 4K UHD, płynna obsługa swiatła oraz prosta obsługa monitora sprawiają, że jest on najlepszym wyborem w sprzęcie przez placówki edukacyjne.

1 x Laptop DELL Vostro B3GB 256SSD
Sprzęt komputerowy niezbędny do pracy z pomocą nauczyciela i uczniów.

AKTYWNA TABLICA 2022

Pakiet SPE Aktywna Tablica

ZAWARTOŚĆ PAKIETU

Nazwa towaru

Ilość

Zdjęcie

Cena wyjściowa pakietu: 49 959,00

Cena promocyjna pakietu: 43 750,00

Kod: AT0001

COŚ SPECJALNEGO Dla Państwa

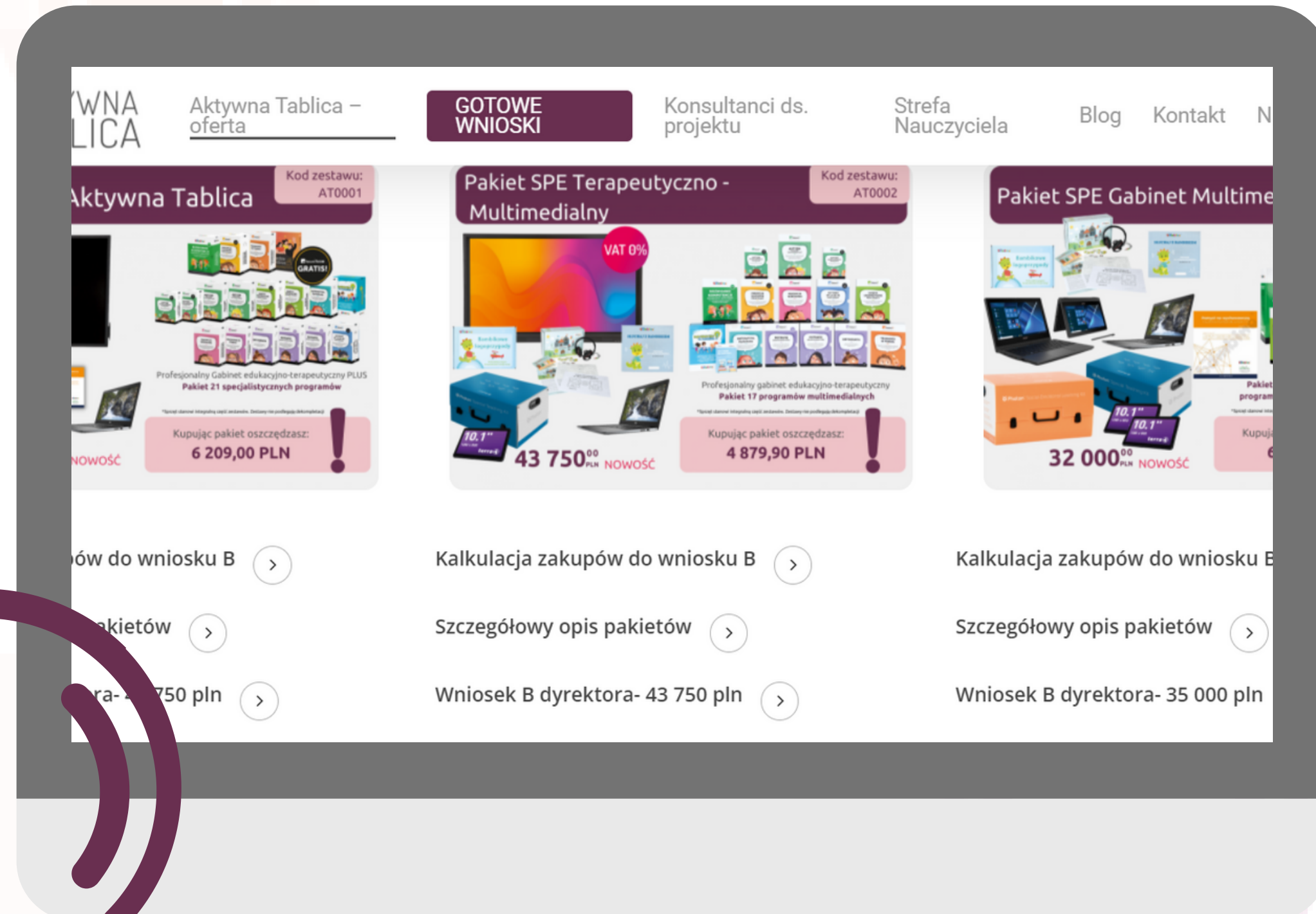
AKTYWNA TABLICA 2022		Pakiet SPE Aktywna Tablica		ZAWARTOŚĆ PAKIETU		CZĘŚĆ IV - KALKULACJA ZAKUPOW (z uwzględnieniem wkładu własnego - finansowego wskazanego w CZĘŚĆ III pkt 1)		CZĘŚĆ V - KALKULACJA KOSZTÓW	
Lp	Nazwa towaru	Ilość	Zdjęcie	Wartość całkowita	Wkład własny	Wsparcie	Wkład własny	Wsparcie	Wkład własny
1	Photon Modul Specjalne Potrzeby Edukacyjne (SPE)	1		17 725,00 zł	0,00 zł	17 725,00 zł	0,00 zł	17 725,00 zł	0,00 zł
2	Photon Modul Specjalne Potrzeby Edukacyjne (SPE)	1		10 802,00 zł	0,00 zł	10 802,00 zł	0,00 zł	10 802,00 zł	0,00 zł
CZĘŚĆ IV - KALKULACJA ZAKUPOW				35 000,00 zł	0,00 zł	35 000,00 zł	0,00 zł	35 000,00 zł	0,00 zł
CZĘŚĆ V - KALKULACJA KOSZTÓW				43 750,00 zł	8 750,00 zł	35 000,00 zł	8 750,00 zł	43 750,00 zł	8 750,00 zł

Kalkulacja zakupów do wniosku B
Wniosek B dyrektora- 43 750 pln
Szczegółowy opis pakietów



Gdzie to znajdę

<https://aktywnatablicaprojekt.pl/spe/>



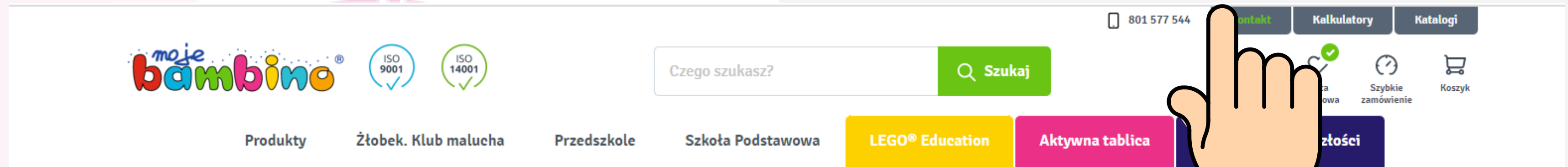
Zgodnie z dokumentami programowymi kupowany sprzęt musi:

- Posiadać deklarację CE,
- Posiadać certyfikat ISO 9001 dla producenta,
- Został wytworzony zgodnie z normą medyczną PN-EN ISO 13485 – w przypadku gdy sprzęt, pomoce dydaktyczne lub narzędzia do terapii stanowią wyroby medyczne;
- Komplet urządzeń i oprogramowania do obsługi pomocy dydaktycznych danego rodzaju powinien pochodzić od jednego dostawcy,
- Pomoce powinny być fabrycznie nowe (wyprodukowane nie wcześniej niż 9 miesięcy przed dostawą) i wolne od obciążeń prawami osób trzecich,
- Pomoce powinny posiadać niezbędne instrukcje i materiały dotyczące użytkowania w języku polskim,
- Gwarancja udzielona przez producenta/dostawcę powinna być na okres nie krótszy niż 2 lata.

Szkolenia z obsługi urządzeń: Treści szkolenia muszą obejmować co najmniej: elementy multimedialnego zestawu interaktywnego, sposób uruchomienia zestawu, zasady bezpiecznej pracy z zestawem, przekazanie informacji o dostępnych bezpłatnych zasobach internetowych wykorzystywanego oprogramowania.



Kontakt do wszystkich naszych konsultantów znajdą Państwo na stronie internetowej www.mojebambino.pl w zakładce kontakt. Wystarczy wybrać województwo, powiat lub dzielnicę miasta oraz typ placówki. W łatwy sposób, znajdziecie Państwo informacje na temat kontaktu do lokalnego konsultanta, pracownika biura obsługi klienta oraz kierownika regionu sprzedaży. Zachęcamy do odwiedzenia naszej strony internetowej.



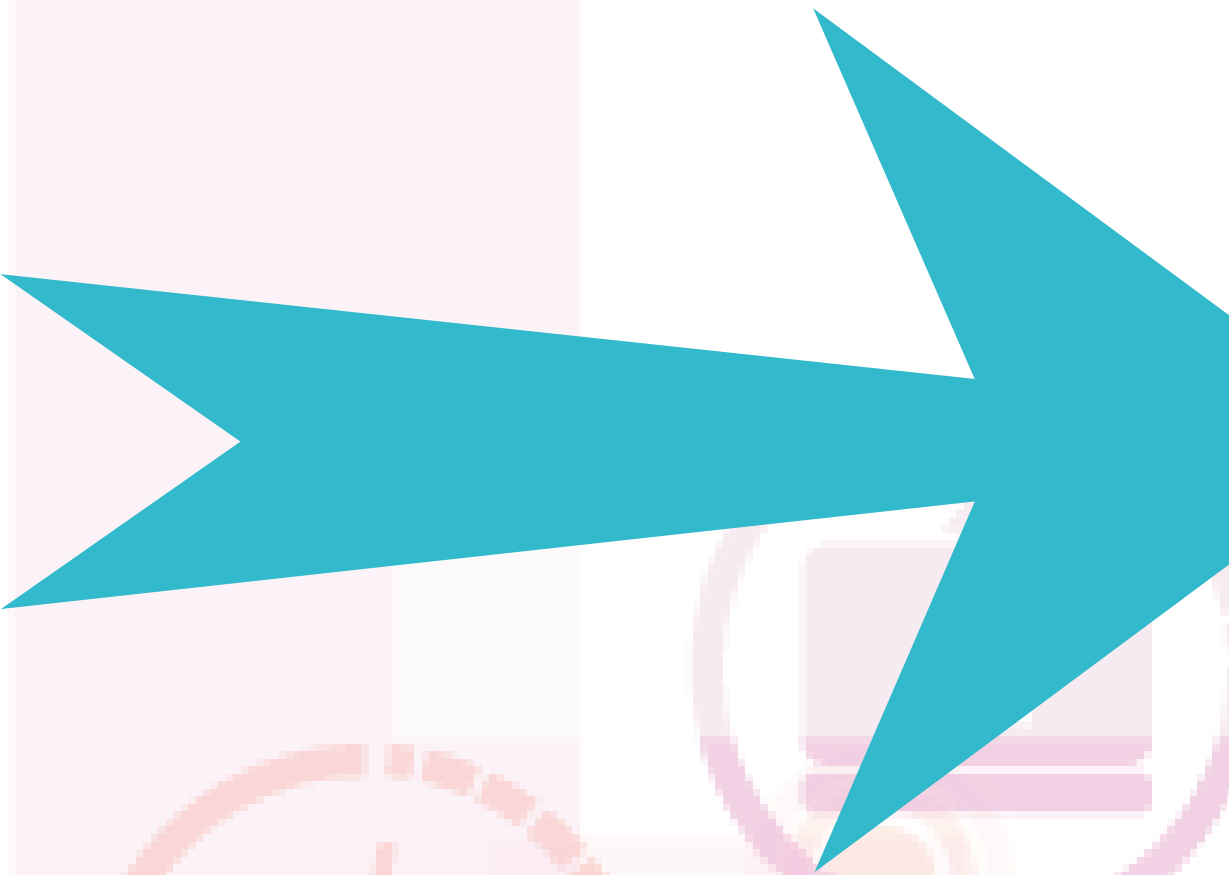
Sprawdź kontakt do Swojego Przedstawiciela Handlowego i Biura Obsługi Klienta

Dzięki prostej wyszukiwarce łatwo znajdziesz numer telefonu i adres mailowy do Konsultanta, który obsługuje dany rejon.

Bezpośredni kontakt z opiekunem Państwa placówki przyspieszy i usprawni obsługę zapytań, co mamy nadzieję przełoży się na satysfakcję z jakości naszego wsparcia. Zależy nam na utrzymaniu najwyższych standardów, dlatego zachęcamy do skorzystania z naszej strony z kontaktami do Konsultantów w terenie i biurze.

[NASI KONSULTANCI »](#)

moje
bambino



Województwo mazowieckie				
Obsługa placówki	Powiat/Dzielnica	Lokaln konsulband	Kierownicy regionu	Biurow obsługi klienta
SZ	Dzielnica Bemowo Dzielnica Białołęka Dzielnica Bielany Dzielnica Ursus Dzielnica Włochy Dzielnica Wola pruszkowski warszawski zachodni	606 907 587	667 633 830	42 203 48 54
	Dzielnica Mokotów Dzielnica Ochota Dzielnica Ursynów Dzielnica Wilanów otwowski piaseczyński	667 633 818	667 633 830	42 203 48 52
	Dzielnica Praga Północ Dzielnica Praga Północ Dzielnica Śródmieście Dzielnica Targówek Dzielnica Żoliborz legionowski nowodworski pułtowski	667 633 858	504 266 588	42 203 48 54
	Dzielnica Rembertów Dzielnica Wesoła miński sokołowski węgrowski wołomiński wyszchowski	797 408 464	667 633 830	42 280 72 76
	gostyniński grodzki			

Województwo łódzkie				
Obsługa placówki	Powiat	Lokaln konsulband	Kierownicy regionu	Biurow obsługi klienta
SZ	brzeziński kutnowski łęczycki łowicki łódzki wschodni m. Łódź Łódź 93, 94-xxx m. Skieriewice	532 154 003	504 266 588	42 203 48 81
	opoczyński pabianicki rawski skieriewicki tomaszowski zgliński			
SZ/P	bełchatowski kaki m. Łódź Łódź 90, 91, 92-xxx m. Pabzów Trybunalski			
	pajęczański piotrkowski podkójński radomszczański sieradzki wieluński wieruszowski zduńskowski	797 408 462	504 266 588	42 203 48 62

Województwo podkarpackie				
Obsługa placówki	Powiat	Lokaln konsulband	Kierownicy regionu	Biurow obsługi klienta
SZ/P	dębicki kolbuszowski m. Rzeszów m. Tarnobrzeg międolecki niżański ropczycko-sędziszowski razowskiego stalowowolski tamobrzeski	508 862 482	667 622 034	42 203 48 43
	bieszczadzki brzozowski jarosławski jasielski krośnieński leski lubaczowski łukowski m. Krośno m. Przemysł przemyski przeworski sanocki strzyżowski	797 122 175	667 622 034	42 203 48 46

Województwo pomorskie				
Obsługa placówki	Powiat	Lokaln konsulband	Kierownicy regionu	Biurow obsługi klienta
SZ/P	bydowski chejnicki czuchowski łębski m. Sępólno m. Sępólno m. Sępólno pucki wejherowski	504 185 345	781 980 221	42 203 48 57
	kartuski kościerski kwidziński malborski starogardzki szarnecki szwabski	667 633 865	781 980 221	42 203 48 55
SZ/P	gdziński m. Gdańsk nowodworski	781 980 433	781 980 221	42 203 48 53

Województwo warmińsko-mazurskie				
Obsługa placówki	Powiat	Lokaln konsulband	Kierownicy regionu	Biurow obsługi klienta
SZ/P	włocławski głębicki gorzki grodziński kętrzyński mąkowski olecki piński węgorzewski	504 185 399	505 240 923	42 203 48 51
	szczytnicki	797 122 181	505 240 923	42 203 48 58
SZ	bartoszycki braniewski działdowski elbląski iławski lidzbarski m. Elbląg m. Olsztyn nidzicki nowomiejski olstuski ostródzki	881 088 792	505 240 923	42 203 48 51

Województwo śląskie				
Obsługa placówki	Powiat	Lokaln konsulband	Kierownicy regionu	Biurow obsługi klienta
SZ	gliwicki m. Gliwice m. Jaszcze-Zdrój m. Ruda Śląska m. Rybnik m. Zabrze m. Żory pawłowicki radzicki rybnicki wodzisławski	508 862 453	667 622 034	42 203 48 80
	bedziński bielski bielski bielski m. Bytom m. Chorzów m. Dąbrowa Górnicza m. Jaworzno m. Mysłowice m. Piekary Śląskie m. Siemianowice Śląskie m. Sosnowiec m. Świętochłowice tarnogórski	797 408 463	667 622 034	42 203 48 81
SZ/P	bielski cieszyński m. Bielsko-Biała m. Katowice m. Tychy mikołowski zywiecki	881 088 521	508 088 134	42 203 48 50
	częstochowski kłobucki lubliński m. Częstochowa mikołowski zawierciański	667 633 868	508 088 134	42 203 48 86

Województwo małopolskie				
Obsługa placówki	Powiat	Lokaln konsulband	Kierownicy regionu	Biurow obsługi klienta
SZ	bocheński gorlicki limanowski m. Nowy Sącz nowosądecki suski	508 088 297	797 408 461	42 203 48 39
	chrzanowski myslenicki nowotarski oleśnicki tatrzański wadowicki	508 862 389	797 408 461	42 203 48 56
SZ	krakowski m. Kraków	667 633 862	797 408 461	42 203 48 39
	brzeski dąbrowski m. Tarnów miechowski oluski proszowicki tarnowski wielicki	881 088 824	797 408 461	42 203 48 66

Województwo zachodniopomorskie				
Obsługa placówki	Powiat	Lokaln konsulband	Kierownicy regionu	Biurow obsługi klienta
SZ/P	białogardzki drawski goleniowski kołobrzeski koszaliński łobeski m. Koszalin stargardzki szczeciński świdwiński wałecki	508 088 936	781 980 221	42 203 48 42
	chośczewski gryfiński gryfiński kamieński m. Szczecin m. Swinoujście myśliborski półkiński pyrzycki	667 622 027	781 980 221	42 203 48 42

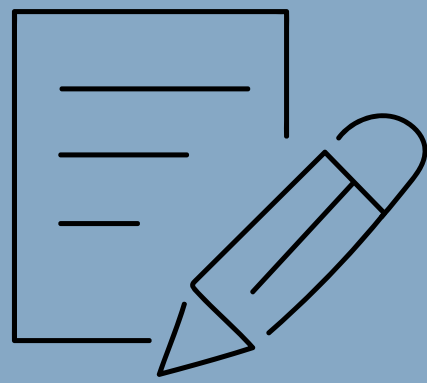
Województwo świętokrzyskie				
Obsługa placówki	Powiat	Lokaln konsulband	Kierownicy regionu	Biurow obsługi klienta
SZ/P	buski kielecki m. Kielce pilznowski staszowski włoszczowski	608 645 909	667 633 112	42 203 48 56
	jędrzejowski kazimierski konecki opatowski ostrowiecki sandomierski skarżyski staszowski	667 622 032	667 633 112	42 203 48 41



SZ/P	m. Opole namysłowski myski olecki opatowski prudnicki strzelecki	667 622 031	532 460 358	42 280 72 76

zachęcamy do odwiedzenia naszej strony
www.aktywnatablicaprojekt.pl





Uzupełnij formularz i wyślij wiadomość do konsultanta. Na wszystkie pytania odpowiemy tak szybko, jak to możliwe. Możesz też skontaktować się z nami telefonicznie.



Kontakt wniosek
Jak prawidłowo wypełnić i złożyć wniosek
tel. 42 233 77 77



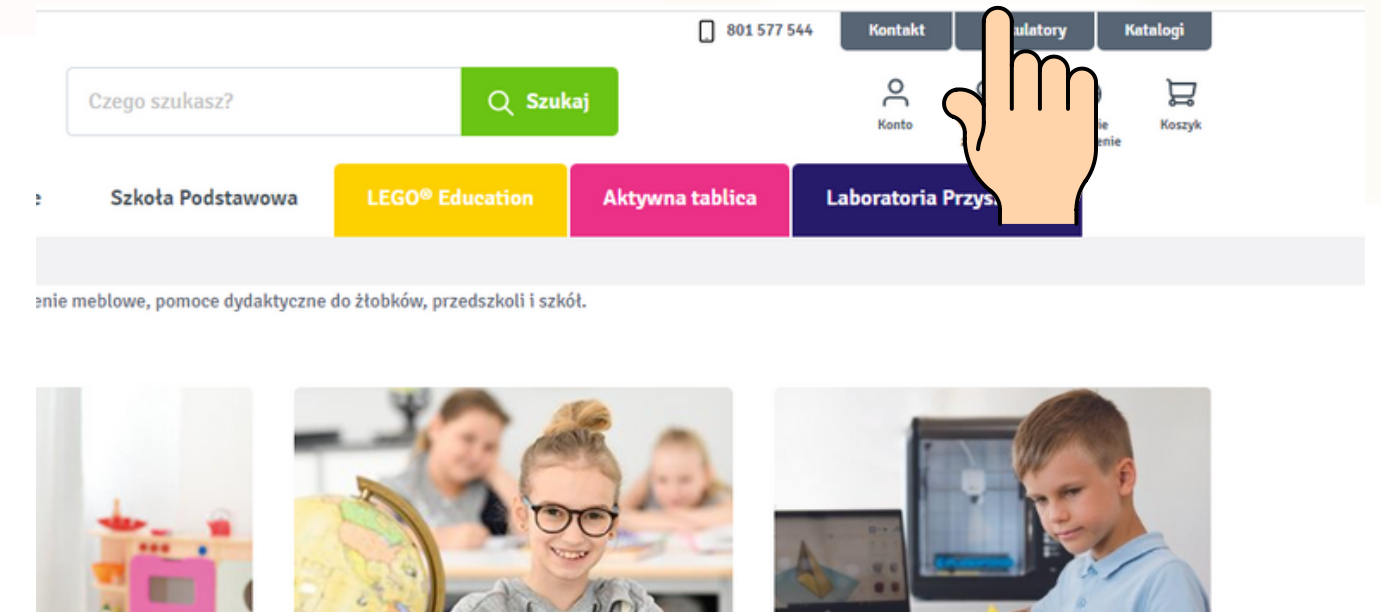
S P E

kontakt

Kontakt SPE
Specjalne Potrzeby Edukacyjne
tel.: 42 233 79 79



KALKULATOR AKTYWNA TABLICA
Specjalne Potrzeby Edukacyjne



10 maja !



**Monika Zielińska-Miętkiewicz, Redaktor Naczelna Wydawnictw SPE
Zespół mTalent i Learnetic SA**

Umów się na spotkanie online z jednym z naszych ekspertów

Jeżeli chcesz umówić się na bezpłatne spotkanie online – SKONTAKTUJ
SIĘ Z NAMI

Zorganizujemy spotkanie i chętnie odpowiemy na wszystkie pytania.

667 663 861

e.myka@mojebambino.pl

